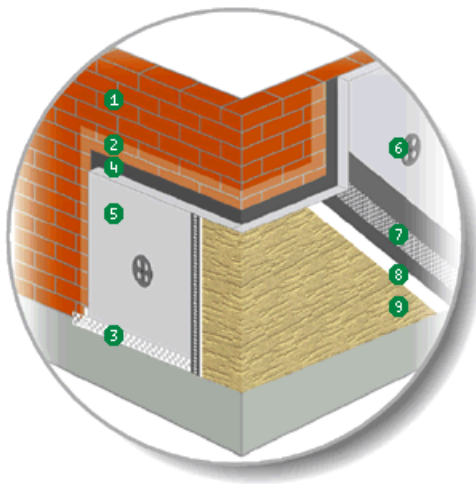


Postup zateplení



1.Podklad

Vhodné jsou betonové povrchy panelů, pórobeton, cihelné zdivo, soudržné vápennocementové - cementové omítky, podklad musí být zbaven nečistot, prachu a mastnoty, musí být pevný a soudržný.

2. Penetrace podkladu

Vyspravené podklady se dle potřeby napouštějí penetračním nátěrem. Penetrace je důležitá pro povrchové zpevnění a snížení nasákavosti stávajícího podkladu a pro jeho sjednocení v celé ploše (v případě pevného povrchu podkladu nebo nového zdiva či omítky není nutné před lepením penetrovat).

3. Soklová lišta zateplení

Slouží k ukončení systému především v soklové oblasti. Do lišty se osazuje spodní řada izolačních desek. Lišta se kotví do podkladu hmoždinkami, případné nerovnosti se eliminují vkládáním podložek v místě kotvení.

4. Lepicí tmel

Izolační desky se k podkladu připevňují lepením a hmoždinkami. Druh lepicí hmoty dle druhu izolantu.

5. Izolační desky

Systém je na bázi desek z pěnového polystyrenu nebo na bázi minerálních vláken.

6. Hmoždinky

Izolační desky se po přilepení a zatvrdnutí kotví talířovými hmoždinkami (na 1 m² obkladu se většinou doporučují 5-6 hmoždinek). Obecně platí, že druh a počet hmoždinek je dán druhem systému, stavem podkladu, výškou budovy a její polohou.

7. Výztužná vrstva-armovací tkanina

Vrstva na vnějším povrchu tepelného izolantu je vytvořena stěrkovým tmelem, který obsahuje vyztužení skelnou tkaninou. Tvoří podklad pod finální povrchovou úpravu. Zajišťuje mechanické vlastnosti systému, má zásadní vliv na životnost a stabilitu systému. Vytváří se celoplošným uložením tkaniny do nanesené vrstvy stěrkového tmelu. Tkanina je po uložení z obou stran kryta vrstvou stěrkového tmelu. Při aplikaci musí být armovací tkanina plošně překryta min.10cm přes sebe..

8. Penetrace

Před finální povrchovou úpravou se na povrch výztužné vrstvy po jejím vyschnutí nanese penetrační nátěr. Druh penetračního nátěru, případně její barevný tón, se volí ze sortimentu penetračních a základních nátěrů především v návaznosti na povrchovou úpravu.

9. Finální povrchová úprava

Je možno volit mezi omítkovinami (akrylátová, silikátová nebo silikonová), mozaikovou dekorativní omítkovinou nebo keramickým obkladem.